



METAWELLNESS



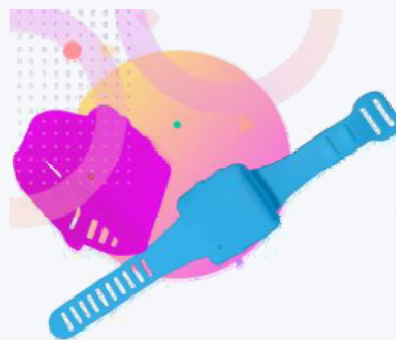
MED  
TOP  
ITALY

# Labby Light.

La soluzione per il distanziamento sociale.

Perché è unico.





## Il primo ed unico bracciale che tutela la tua salute e la tua privacy. Sempre.



**NON** necessita di app.

Labby Light è indipendente e funziona senza l'utilizzo di smartphone.



**NON** utilizza GPS, Bluetooth, BLE o Wi-Fi.

I Labby Light comunicano mediante un protocollo radio privato e brevettato.



**NON** traccia i movimenti.

I dati risiedono sul tuo bracciale e non vengono condivisi con alcun Server.



METAWELLNESS



MED  
TOP  
ITALY

## Come funziona il Labby Light?

3. Il Labby memorizza internamente ID, giorno, ora e tempo di contatto con gli altri Labby con cui entra in prossimità.



1. Lo consegna direttamente ai tuoi dipendenti e ai tuoi clienti.



2. L'utente viene allertato con una vibrazione e luce led quando non è rispettata la «distanza sociale» da altri Labby.

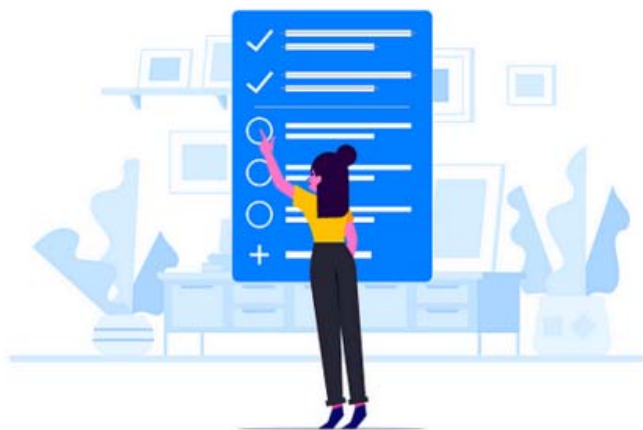
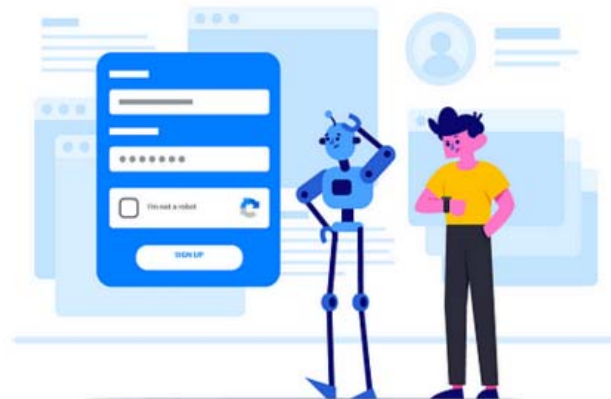


METAWELLNESS



MED  
TOP  
ITALY

3. Il Labby memorizza internamente ID, giorno, ora e tempo di contatto con gli altri Labby con cui entra in prossimità.



Se l'utente risulta positivo al Covid-19, solo tu che sei il titolare dei dati potrai ricostruire i contatti avuti con gli altri utenti per identificare ed isolare potenziali focolai.

Lo Stato Italiano ha previsto credito di imposta al 50% per l'acquisto di strumenti per arginare il Covid-19



Per questo Labby Light risulta ideale per stabilimenti balneari, ristoranti, hotel, centri sportivi, cliniche, uffici e scuole.

## Decreto Rilancio 2020: Misure anti Covid-19 per i luoghi di lavoro.

Al finanziamento degli interventi messi in atto per la riduzione del rischio da contagio Covid-19 sui luoghi di lavoro, sono destinate le risorse già disponibili e relative al **bando ISI 2019** ed allo stanziamento 2020 per il finanziamento dei progetti di cui all'articolo 11, comma 5, del decreto legislativo 9 aprile 2008, n. 81, per un importo complessivo di **403 milioni di euro**.

Lo Stato Italiano ha previsto credito di imposta al 50% per l'acquisto di strumenti per arginare il Covid-19

## Labby Light non utilizza il Bluetooth.

Le soluzioni basate su Bluetooth possono avere un errore di circa 1 metro, soffrono di decadimento dei dati in zone affollate e interferenze con altri dispositivi.

[Leggi il paper scientifico.](#)

## Labby Light utilizza un protocollo proprietario ad hoc.



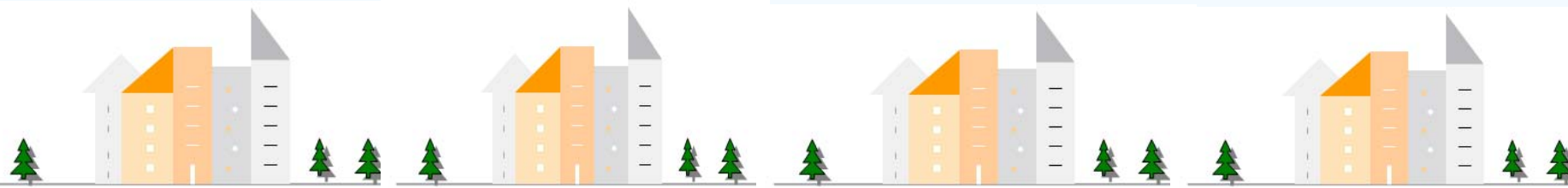
**Precisione al centimetro.**



**Registrazione contatto al centesimo di secondo.**



**Immune alle interferenze.**





**Lo Stato Italiano ha previsto credito di imposta al 50% per l'acquisto di strumenti per arginare il Covid-19**



### **Conformità alla normativa Privacy**

I dati sono immagazzinati sul bracciale sotto forma di pseudonimo e possono essere scaricati solo dal cliente e mediante software dedicato.



### **Rapidità**

Permette di ricostruire ed intercettare rapidamente un potenziale focolaio.



### **Completezza**

A differenza di altre soluzioni presenti sul mercato, funziona sia in luoghi aperti che chiusi.



### **Semplicità**

Adatto a tutti, bambini, adulti, anziani perchè non richiede competenze tecnologiche per essere utilizzato.



### **Comodità**

E' flessibile, impermeabile e resistente agli urti e pesa solo 80gr.



### **Versatilità**

E' disponibile anche in versione «tag» da tenere in borsa, in tasca o sulla cintura.



### **Espandibilità**

Può integrarsi con display e-paper per aiutare gli utenti in un ambiente e mostrare gli alert generati.



### **Interoperabilità**

Grazie ai protocolli proprietari non genera incompatibilità software o hardware.



**MED  
TOP  
ITALY**

**Galleria Crispi 43, Vicenza**

**tel. +39 346 844 4562 info@medtopitaly.com  
www.medtopitaly.com**

